









डेंगू वायरस से जुड़ी बीमारी है, जिसे एक छोटा सा मच्छर आपके शरीर तक लाता है। इसका नाम है एडीज़ मच्छर।

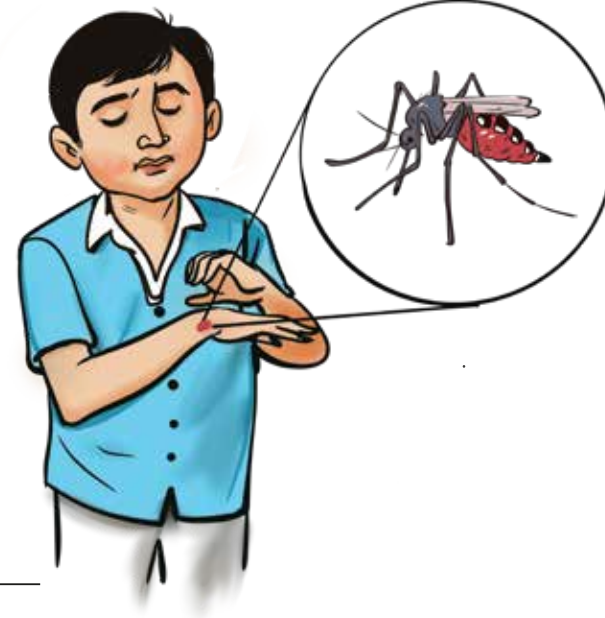
ये वायरस शरीर में डेंगू की बीमारी का रूप लेने में पाँच से छह दिन लगाता है।



डेंगू से संबंधित जानकारी, इसके लक्षण और प्रबंधन।

क्या आपको पता है कि डेंगू किस तरह की बीमारी है?

डेंगू वायरस से जुड़ी बीमारी है, जिसे एक छोटा सा मच्छर आपके शरीर तक लाता है। इसका नाम है एडीज़ मच्छर। जो खुद संक्रमित होता है और जब ये आपको काट लेता है, तो ये वायरस आपके शरीर में प्रवेश कर जाता है।



डेंगू का बुखार आपके शरीर में आखिर कैसे पहुँचता है?

इस छोटे से दिखने वाले संक्रमित एडीज़ मच्छर के काटने के बाद शरीर में वायरस डेंगू की बीमारी का रूप लेने में पाँच से छह दिन लगाता है।

डेंगू को छोटी बीमारी मत समझिए, ये घातक होती है। खासकर डेंगू हेमरेजिक (रक्तस्रावी) बुखार।



अगर आपको डेंगू के लक्षण हैं, तो तुरंत नजदीकी डॉक्टर से इसकी जांच करवाएं।



डॉक्टर आपके लक्षण देखने के बाद खून की जांच करेगा, जिसके बाद ही डेंगू की पुष्टि हो सकेगी।

डेंगू हमारे लिये कितना खतरनाक हो सकता है?

डेंगू को छोटी बीमारी मत समझिए, ये घातक होती है। खासकर डेंगू हेमरेजिक (रक्तस्रावी) बुखार, जो छोटे आयु के बच्चों को होता है, और इससे मृत्यु भी हो सकती है।



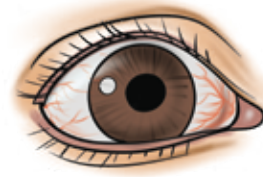
अगर हमें अपने शरीर में डेंगू के लक्षण दिखें, तो हमें क्या करना चाहिए?

अगर लगे कि आपके शरीर में डेंगू के लक्षण हैं, तो बिना देर किए तुरंत नजदीकी डॉक्टर से इसकी जांच करवाएं।



डॉक्टर आपके लक्षण देखने के बाद खून की जांच करेगा, जिसके बाद ही डेंगू की पुष्टि हो सकेगी।

तेज बुखार



आंखों को दर्द



त्वचा पर
चकत्ते

**बुखार होता है,
तो कैसे पता करूं ये डेंगू ही है?**



मांसपेशियों में दर्द

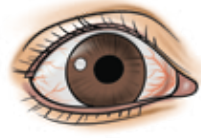


उल्टी



जोड़ों में दर्द

डेंगू के क्या लक्षण होते हैं, जिससे पता चल सके कि हमें डेंगू हो गया है?



अगर एकदम से तेज बुखार आ जाए, साथ ही तेज सिर दर्द, आंखों को इधर-उधर घुमाने पर दर्द महसूस होने लगे तो समझ लीजिए ये डेंगू के लक्षण हैं।



इसके साथ ही अगर जोड़ों तथा मांसपेशियों में दर्द हो रहा हो, भूख न लग रही हो और जीभ का स्वाद गायब हो गया हो, उल्टी आए, छाती और त्वचा पर चकत्ते पड़ने लगने हों तो तुरंत समझ जाएं की ये डेंगू के ही लक्षण हैं।



पेट में
तेज दर्द



नाक और मसूड़ों से
खून बहना



**मुझे बुखार होता है,
तो कैसे पता करूं ये डेंगू ही है?**

सांस लेने
में तकलीफ



डेंगू के क्या लक्षण होते हैं, जिससे पता चल सके कि हमें डेंगू हो गया है?



पेट में तेज दर्द, चेहरे पर लाल धब्बे पड़ जाना, नाक और मसूड़ों से खून बहना, शौच के दौरान खून का आना और ठंड लगना इसके आम लक्षण होते हैं।



बाकी लक्षणों के साथ अगर त्वचा पीली लगने लगे, सांस लेने में तकलीफ होने लगे, शरीर में सुस्ती और स्वभाव में चिड़चिड़ापन रहने लगे तो भी ये डेंगू के ही लक्षण हैं।





बार बार उल्टी के
साथ खून आना

पेट में तेज दर्द



डेंगू हेमरेजिक (रक्तस्रावी) बुखार के
क्या लक्षण हैं जिससे इसका पता लग सके?



नाक, मुंह, मसूड़ों से
खून आना

डेंगू का जो दूसरा घातक रूप डेंगू हेमरेजिक (रक्तस्रावी) बुखार है, इसके क्या लक्षण हैं जिससे इसका पता लग सके?

डेंगू हेमरेजिक (रक्तस्रावी) बुखार के लक्षण भी डेंगू बुखार की तरह ही होते हैं।

इसमें आपको पेट में तेज दर्द के साथ त्वचा का पीला पड़ना, त्वचा में चिपचिपापन और इसका ठंडा रहना महसूस होगा।



हां, इसमें आपको बार बार उल्टी के साथ खून आने की दिक्कत भी हो सकती है।



इसके अलावा नाक, मुंह, मसूड़ों से खून आना और त्वचा में खुजली होने जैसे लक्षण भी दिखाई देंगे।

डेंगू हेमरेजिक (रक्तस्रावी) बुखार
के बाकी लक्षण क्या क्या हैं?



बार-बार
प्यास लगना



नींद न आना



नब्ज धिमी होना

डेंगू हेमरेजिक (रक्तस्रावी) बुखार के बाकी लक्षण क्या क्या हैं?

इसके कई लक्षण और भी हैं

नींद न आना और शरीर में थकावट महसूस करना। पानी पीने के बावजूद भी अगर मुंह सूखा हुआ रहे और बार-बार प्यास लगती रहे, तो तुरंत समझिए कि ये इस बुखार के लक्षण हैं।



इसके अलावा अपनी नब्ज पर भी ध्यान देते रहें, अगर ये इन सभी लक्षणों के साथ कमजोर लग रही है या सांस लेने में मुश्किल हो रही है, तो बिना देर लगाए तुरंत नजदीकी डॉक्टर को दिखाएं।



डेंगू का वायरस
एडीज मच्छर से किसी के भी
शरीर में प्रवेश कर सकता है
पुरुष हो या महिला,
आप किसी भी उम्र के हो



ये इतना घातक हो सकता है
कि इससे किसी की भी
मृत्यु भी हो सकती है।

डेंगू का वायरस क्या एडीज मच्छर से किसी के भी शरीर में प्रवेश कर सकता है?

बिल्कुल, डेंगू ये नहीं देखता कि आप पुरुष हो या महिला, आप किसी भी उम्र के हो आपके अंदर ये वायरस प्रवेश कर सकता है और घातक बीमारी का रूप ले सकता है।



इसके कारण क्या मौत भी हो सकती है?

ये इतना घातक हो सकता है कि इससे किसी की भी मृत्यु भी हो सकती है।

सबसे घातक होता है डेंगू हेमरेजिक (रक्तस्रावी) बुखार जिसकी चपेट में अधिकतर बच्चे आते हैं और उनकी मृत्यु भी इसी बुखार की वजह से ज्यादा होती है।



सार

इन पर चर्चा करें

- डेंगू किस तरह की बीमारी है ?
- डेंगू के क्या लक्षण होते हैं?
- डेंगू से कैसे बचाव करें?

महत्वपूर्ण संदेश

- डेंगू वायरस से जुड़ी घातक बीमारी है, जो संक्रमित एडीज मच्छर के काटने से शरीर में पहुंचती है। डेंगू हेमरेजिक (रक्तस्रावी) बुखार से मृत्यु भी हो सकती है।
- तेज बुखार, सिर दर्द, जोड़ों- मांसपेशियों में दर्द, भूख न लगाना, जीभ का स्वाद गायब हो जाना, उल्टी आना छाती और त्वचा पर चकत्ते पड़ना डेंगू के प्रमुख लक्षण हैं।
- एडीज मच्छर को पनपने से रोकने के लिए साफ पानी को रुकने से बचाएं, कूलर, ड्रम, कलश, मर्तबान, घड़ा, बाल्टि, फूलदान, गमला, टंकी और जलकुंड में पानी न भरने दें। दिन के समय मच्छर नाशक स्प्रे करवाएं, टांग और बांह को ढके रहें ऐसे कपड़े पहने।

अगर आपके घर में किसी को बुखार है तो

- बुखार होने पर खून की जांच करवाएं।
- डेंगू पीड़ित होने पर ज्यादा से ज्यादा आराम करें।
- डॉक्टर के अनुसार ही दवा लें।
- गीले कपड़े या स्पॉन्ज को मरीज के तपते शरीर पर रखें ताकि तापमान नियंत्रित किया जा सके।



+ WUNDERMAN THOMPSON	Client: Family Health India Brand: FHI India	File Name: A4 FHI Dengue Book Folder Name: 2023-1228 Family Health India POS AW	Artwork : A4 Artwork Size: 29.7x21cm
	Job No.: 2023-1228 Date: 29-05-2023	Publication: Press - Mag - Other Job:	Operator: Jagdish Mac Name: Jagdish