

1

मलेरिया के संकेत एवं लक्षण



ये अपना गांव है।

एक खुशहाल गांव।

लोग अपने परिवार और समुदाय से जुड़े हुए हैं।

और मेहनत करके अपने घर चलाते हैं।

चलिए, अपने गांव के स्वास्थ्य के बारे में कुछ बातें करें।



जो बीमारियां अक्सर हमें आसपास दिखाई देती हैं



इन पर चर्चा करें

कुछ बीमारियां इन चित्रों में दिखाई दे रही हैं।

ये क्या हैं और क्या ये गांव में अक्सर दिखाई देती हैं ?

अन्य कौन सी बीमारियां गांव में हैं ?

इन में कौन सी बीमारी गंभीर है और ऐसा आपको क्यों लगता है ?

क्या बुखार होना चिंता की बात है ? ऐसा आप क्यों मानते हैं ?

महत्वपूर्ण संदेश

हमारे आसपास कई तरह की बीमारियां हैं, जो कभी हमें अपने घर तो कभी गांव में दिखाई देती हैं।

कुछ बीमारियां गंभीरता से ली जाती हैं, जबकि अन्य बीमारियों पर कोई खास ध्यान नहीं दिया जाता।

हम यहां पर इसी तरह के एक लक्षण पर चर्चा करेंगे, जिस पर आमतौर पर हम ध्यान नहीं देते हैं लेकिन जो एक गंभीर बीमारी का लक्षण हो सकता है।



रामकुमार को क्या हुआ है?



इन पर चर्चा करें

केस स्टडी

आज सुबह रामकुमार की नींद बुखार और कपकपी के साथ खुली। वह कमजोरी महसूस करने के कारण काम पर नहीं गया।

क्या आपके परिवार या गांव में कोई इसी तरह के लक्षण से पीड़ित रहा है?

आप क्या सोचते हैं कि रामकुमार को क्या तकलीफ है? उसे क्या करना चाहिए?

क्या उसे आशा या डॉक्टर से मिलना चाहिए? या क्या आपको लगता है कि उसे कुछ वक्त इंतजार करना चाहिए?

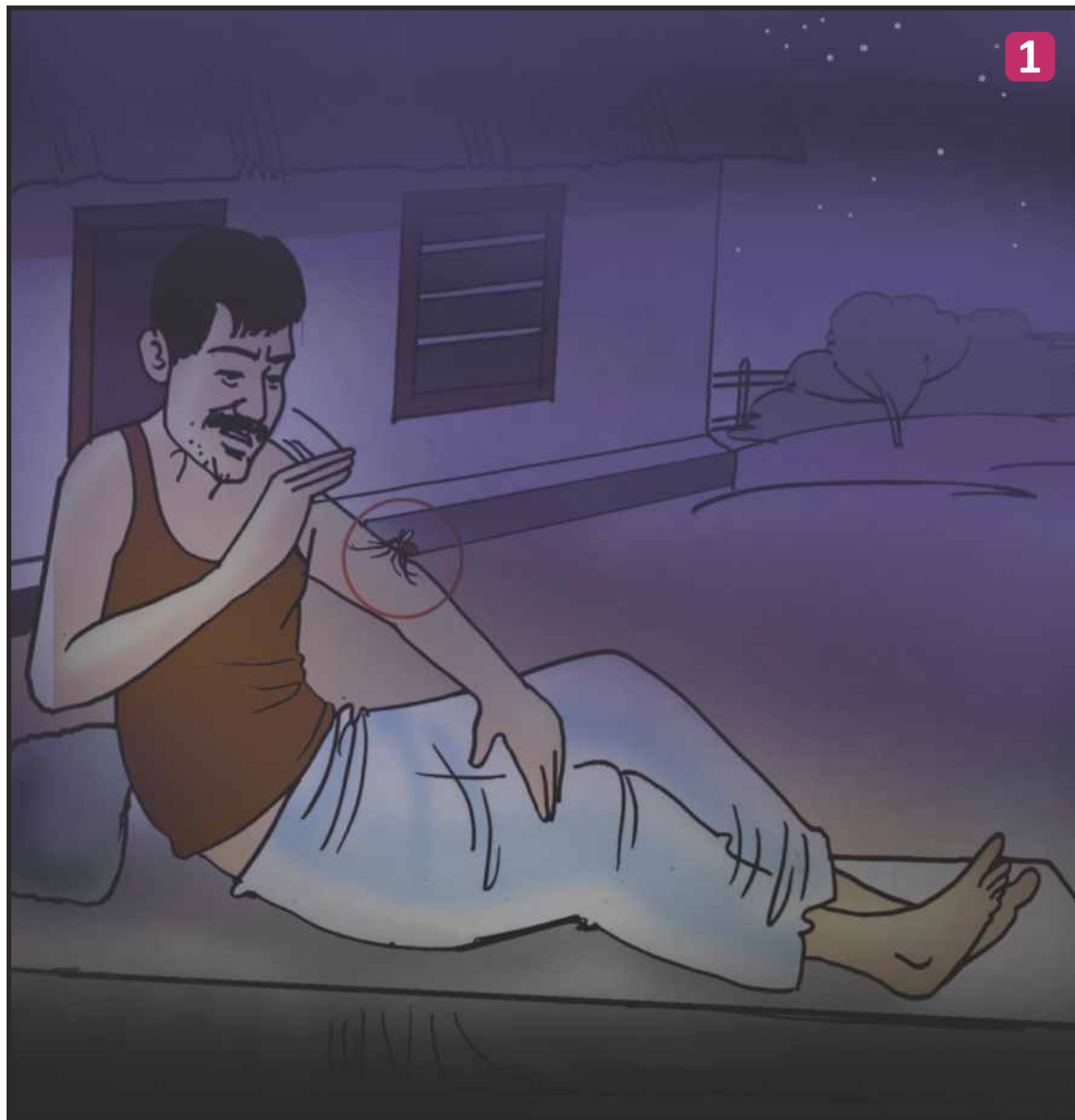
महत्वपूर्ण संदेश

रामकुमार को बुखार है और बुखार कई तरह की गंभीर व सामान्य बीमारियों का लक्षण होता है।

इस गांव में मलेरिया एक गंभीर समस्या है।

बुखार मलेरिया का सामान्य लक्षण है।

बुखार को अनदेखा बिल्कुल न करें। आशा या पी.एच.सी. के किसी डॉक्टर से 24 घंटे के भीतर सलाह लें!



मलेरिया



इन पर चर्चा करें

क्या आपने मलेरिया के बारे में सुना है ?

आप मलेरिया के बारे में क्या जानते हैं ?

क्या होता है अगर मलेरिया को अनदेखा किया जाए ?

महत्वपूर्ण संदेश

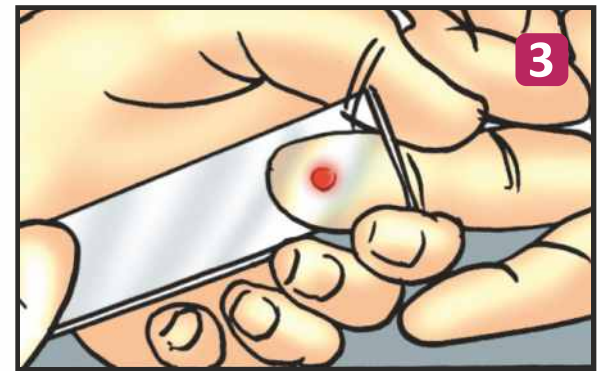
मलेरिया मच्छरों के काटने से फैलने वाली बीमारी है।

बुखार, कपकपी और उल्टी होना इसके कुछ सामान्य लक्षण हैं।

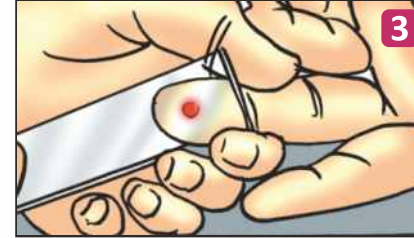
मलेरिया का इलाज आसानी से किया जा सकता है लेकिन इलाज में देरी व लापरवाही जानलेवा हो सकती है!

प्राथमिक स्वास्थ्य केन्द्र

1



मलेरिया की जांच कैसे होती है?



इन पर चर्चा करें

क्या आप बता सकते हैं कि मलेरिया की जांच कैसे हो सकती है?

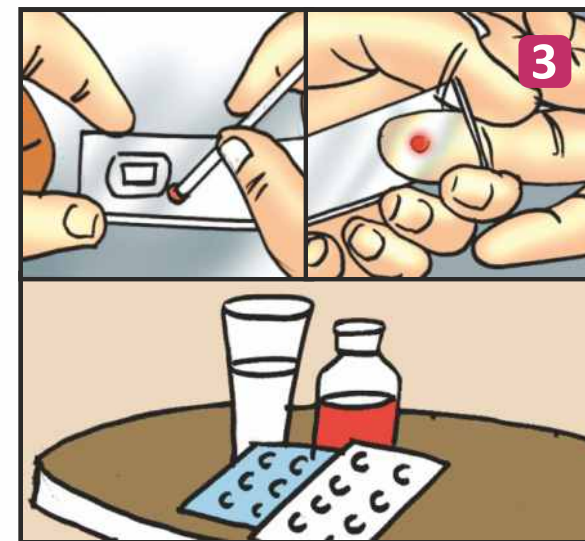
मलेरिया की जांच कहां हो सकती है?

महत्वपूर्ण संदेश

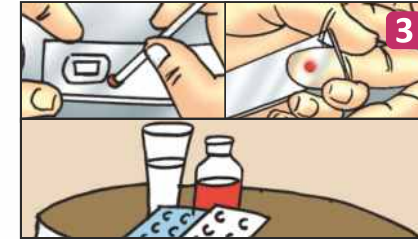
मलेरिया की पहचान केवल खून की जांच के ज़रिए संभव है और यह आपके गाँव में भी हो सकती है!

आप आशा या पी.एच.सी. के डॉक्टर से जांच मुफ्त में करवाएं।

जांच की रिपोर्ट लें और उनके द्वारा दी गई सलाह को मानें।



अंत में



इन पर चर्चा करें

हमें क्या ध्यान में रखना चाहिए अगर परिवार या समुदाय में किसी को बुखार हो ?

महत्वपूर्ण संदेश

बुखार मलेरिया का सामान्य लक्षण है।

बुखार को अनदेखा बिल्कुल न करें।

आशा या पी.एच.सी. से संपर्क करें और 24 घंटे के भीतर खून की जांच कराएं!

मलेरिया का इलाज मुफ्त होता है।



मलेरिया किनको हो सकता है?



इन पर चर्चा करें

अगर इन सभी लोगों को बुखार है तो, क्या आपको लगता है कि इनमें से किसी को मलेरिया होने की आशंका ज़्यादा है?

क्या इनमें से कोई भी मलेरिया के कारण ज़्यादा खतरे में है?



महत्वपूर्ण संदेश

मलेरिया किसी भी आयु-वर्ग के व्यक्ति को हो सकता है।

गर्भवती महिलाओं व पेट में पल रहे बच्चे को मलेरिया के कारण अधिक खतरा होता है।

पांच साल से कम उम्र के बच्चों को भी मलेरिया से अधिक खतरा होता है। उनके बुखार की अनदेखी बिल्कुल नहीं करनी चाहिए।

बुखार मलेरिया का सामान्य लक्षण है।

बुखार हो ता 24 घंटे के भीतर खून की जांच कराएं।



सार

इन पर चर्चा करें

विकल्प 1

प्रतिभागियों को तीन समूहों में बाँटें। हर समूह से इनमें से एक सवाल पर चर्चा करने को कहें और बाद में अपनी चर्चा को एक बड़े समूह के सामने प्रस्तुत करें-

- मलेरिया क्या है? इसके लक्षण क्या हैं?
- मलेरिया किसे हो सकता है? क्या कुछ लोगों को मलेरिया के कारण ज़्यादा खतरा होता है?
- यदि घर पर किसी को बुखार हो तो आप क्या करेंगे?

विकल्प 2

भाग लेने वालों में से किसी एक को अभिनय के लिए बुलाएं। उसे नीचे दिए गए तरीके से समझाएं। कल्पना करें कि आपको बुखार है और दर्शक आपका परिवार हैं। दर्शकों से इस तरह के सवाल पूछें-

- मुझे बुखार से निपटने के लिए क्या करना चाहिए?
- मैंने मलेरिया नाम की बीमारी के बारे में सुना है। इसके लक्षण क्या हैं?
- मैं मदद पाने के लिए कहाँ जा सकता/सकती हूँ?
- क्या जांच/इलाज महंगा है?
- मुझे और किस बात का ध्यान रखना चाहिए?

दर्शकों से कहें कि वे अभिनेता/अभिनेत्री को सही सलाह दें। इस दौरान पूरी चर्चा का अवलोकन करें और जरूरत पड़े तो आप भी सवाल करें। मुख्य संदेश के साथ चर्चा का समापन करें।

महत्वपूर्ण संदेश

- मलेरिया मच्छरों के काटने से फैलने वाली बीमारी है।
- बुखार मलेरिया का सामान्य लक्षण है। इसके साथ ही कपकपी व उल्टियां भी हो सकती हैं।
- मलेरिया की पहचान केवल खून जांच के ज़रिए संभव है और यह आपके गाँव में भी हो सकती है।
- मलेरिया किसी भी आयु-वर्ग के व्यक्ति को हो सकता है।
- गर्भवती महिलाओं व पेट में पल रहे बच्चे को मलेरिया के कारण अधिक खतरा होता है।
- पांच साल से कम उम्र के बच्चों को मलेरिया से अधिक खतरा होता है। उनके बुखार की अनदेखी बिल्कुल नहीं करनी चाहिए।

अगर आपके घर में किसी को बुखार है तो

- आशा या पी.एच.सी. से सम्पर्क करें और 24 घंटे के भीतर खून की जांच कराएं।
- जांच की रिपोर्ट लें और उनके द्वारा दी गई सलाह को मानें।